

由良町 ため池ハザードマップ

てん じん いけ

天神池



この地図は、地震や大雨によって、ため池の堤防が決壊し総貯水量が流出した場合に想定される浸水範囲及び浸水時の水深を示しています。

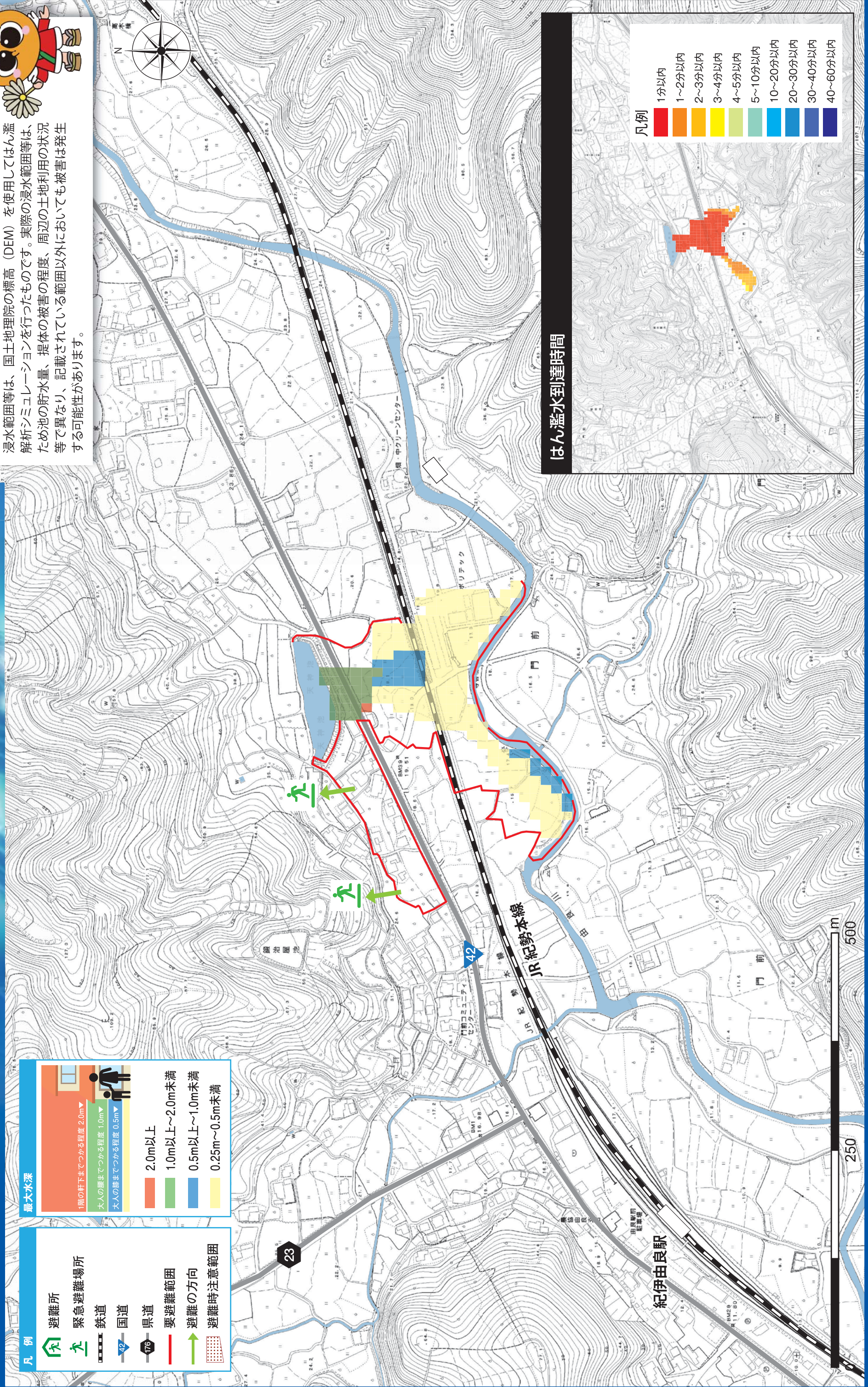
浸水範囲等は、国土地理院の標高 (DEM) を使用してはん濫解析シミュレーションを行ったものです。実際の浸水範囲等は、ため池の貯水量、堤体の被害の程度、周辺の土地利用の状況等で異なり、記載されている範囲以外においても被害は発生する可能性があります。

凡例

	避難所
	緊急避難場所
	鉄道
	国道
	県道
	要避難範囲
	避難の方向
	避難時注意範囲

最大水深

	1階の軒下までつかかる程度 2.0m
	大人の膝までつかかる程度 1.0m
	大人の膝までつかかる程度 0.5m
	0.25m以上~0.5m未満



はん濫水到達時間

凡例

	1分以内
	1~2分以内
	2~3分以内
	3~4分以内
	4~5分以内
	5~10分以内
	10~20分以内
	20~30分以内
	30~40分以内
	40~60分以内