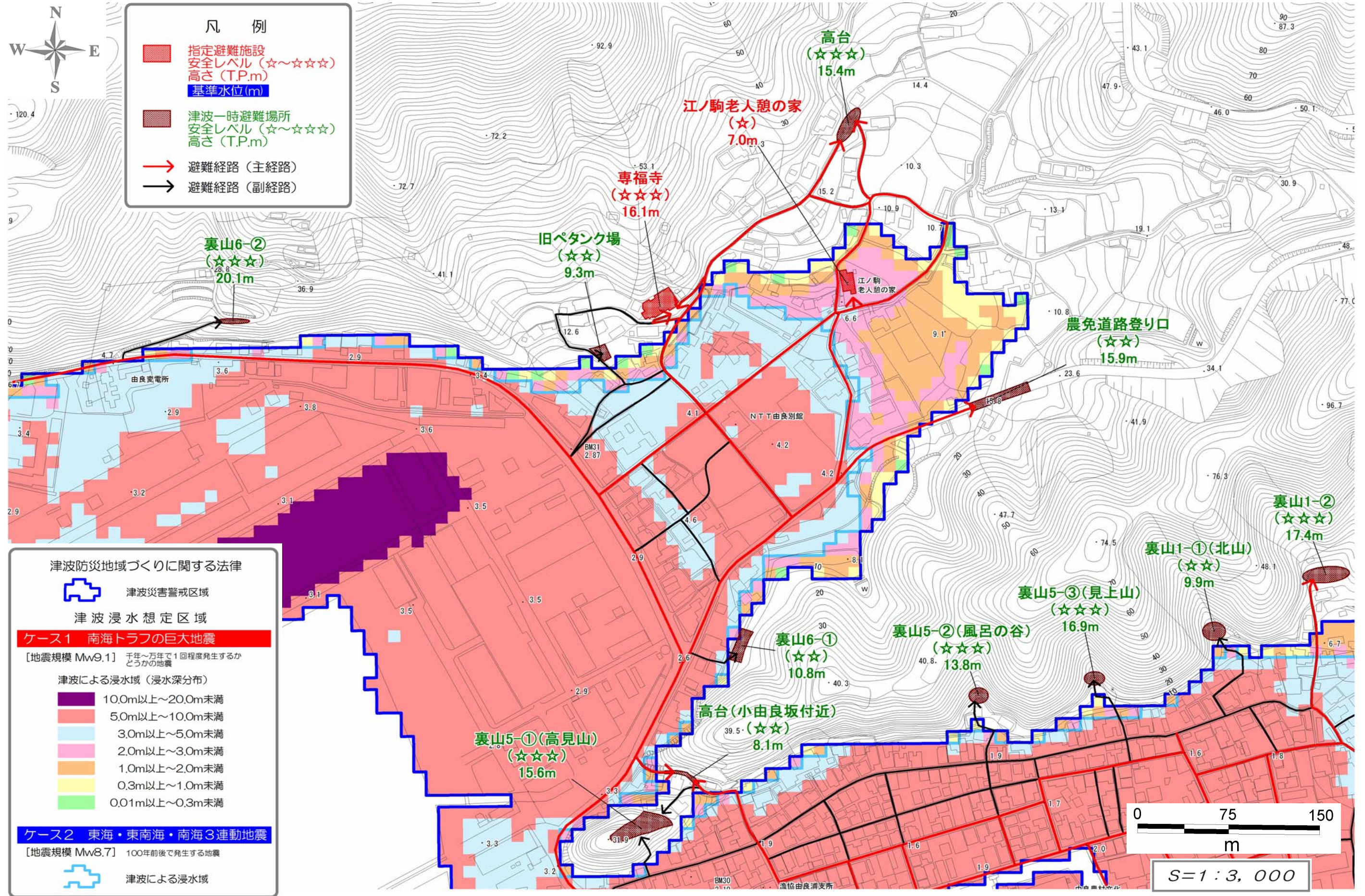
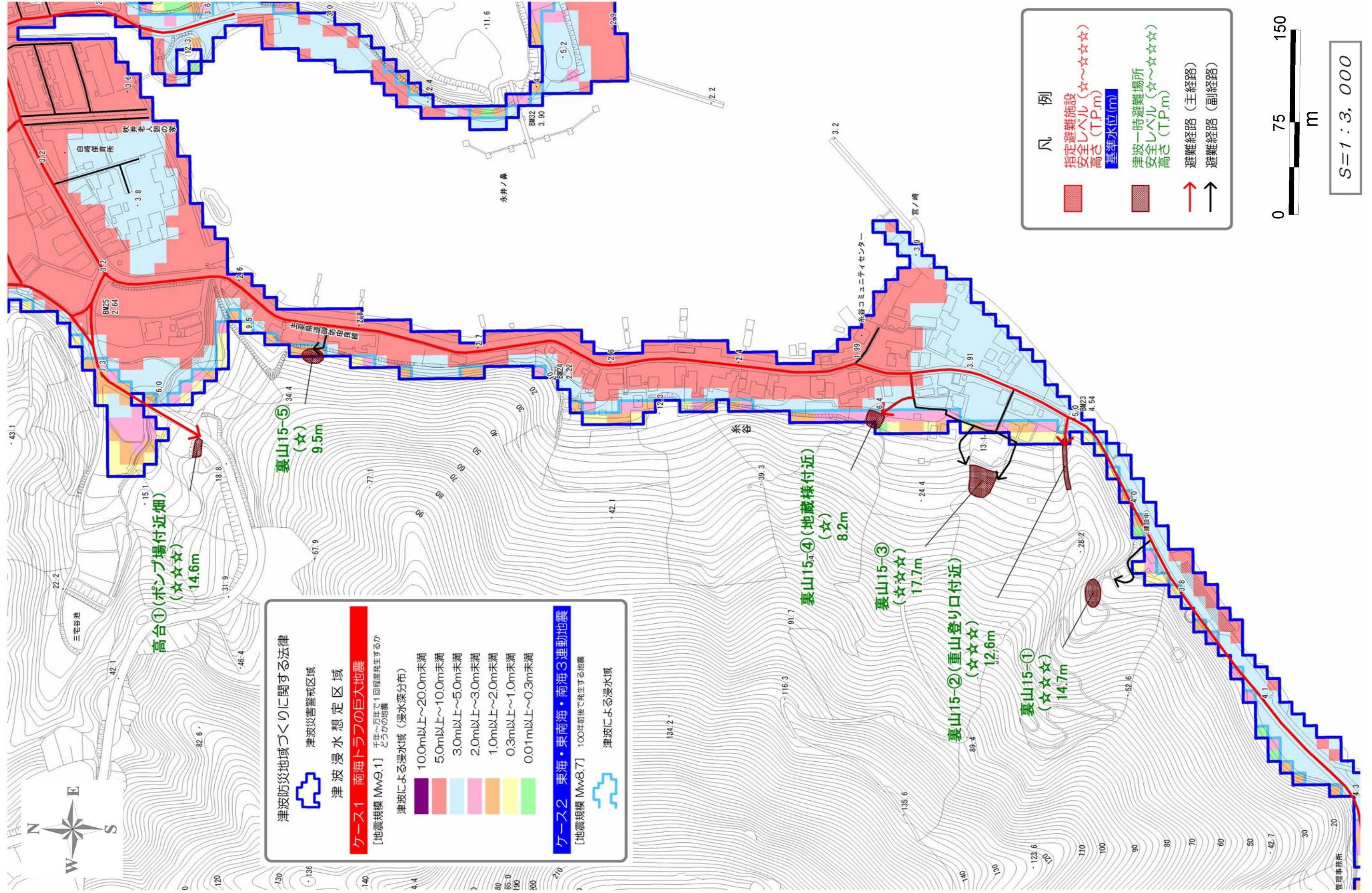


【江ノ駒区】 詳細浸水想定図（避難経路図）



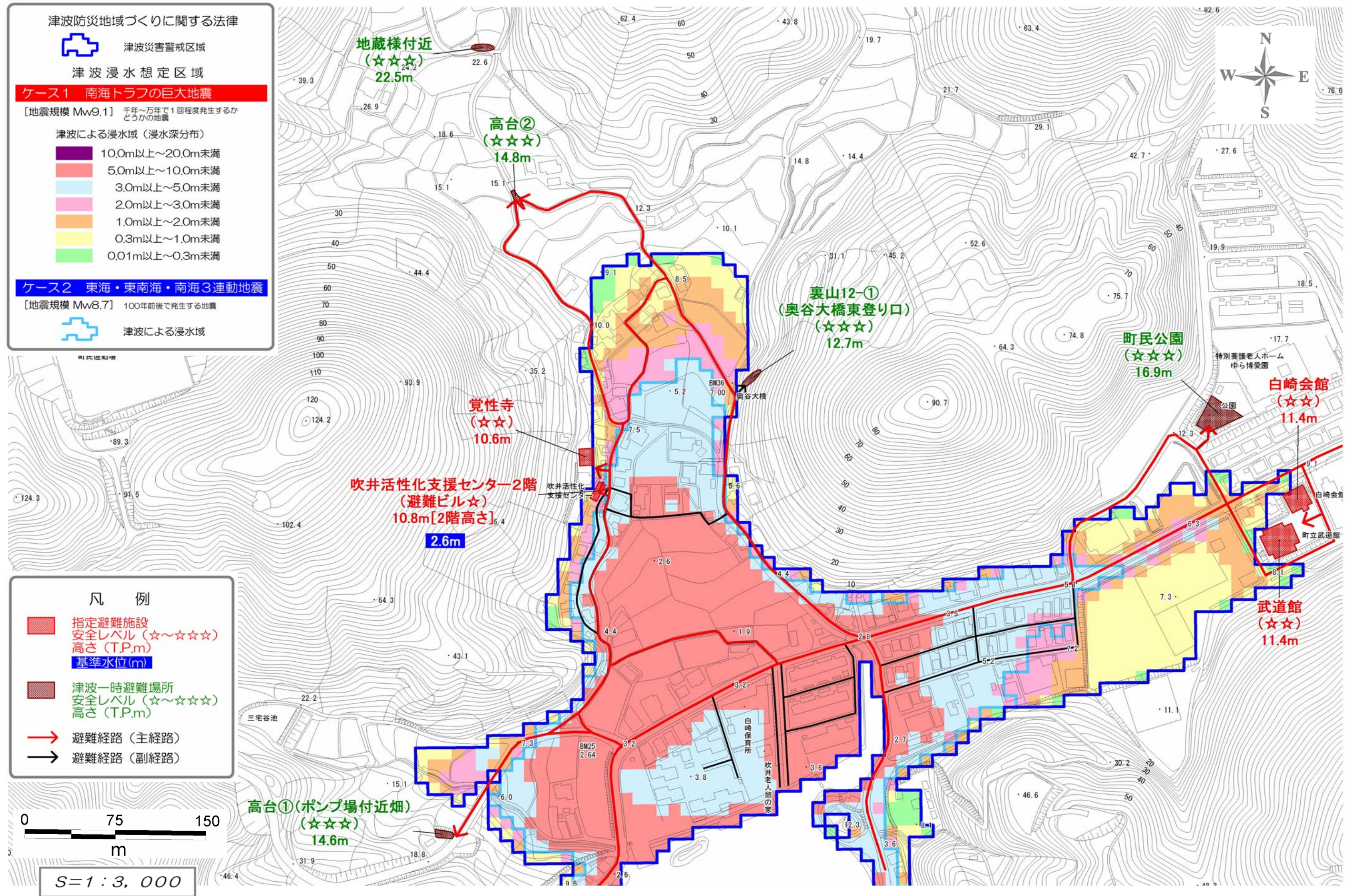
※基準水位:津波が建物等に衝突した際のせり上がりを考慮したもので、地盤面からの高さ[水深]を示す。町内7施設の避難ビルについては、基準水位を表記した。

【糸谷区】 詳細浸水想定図（避難経路図）



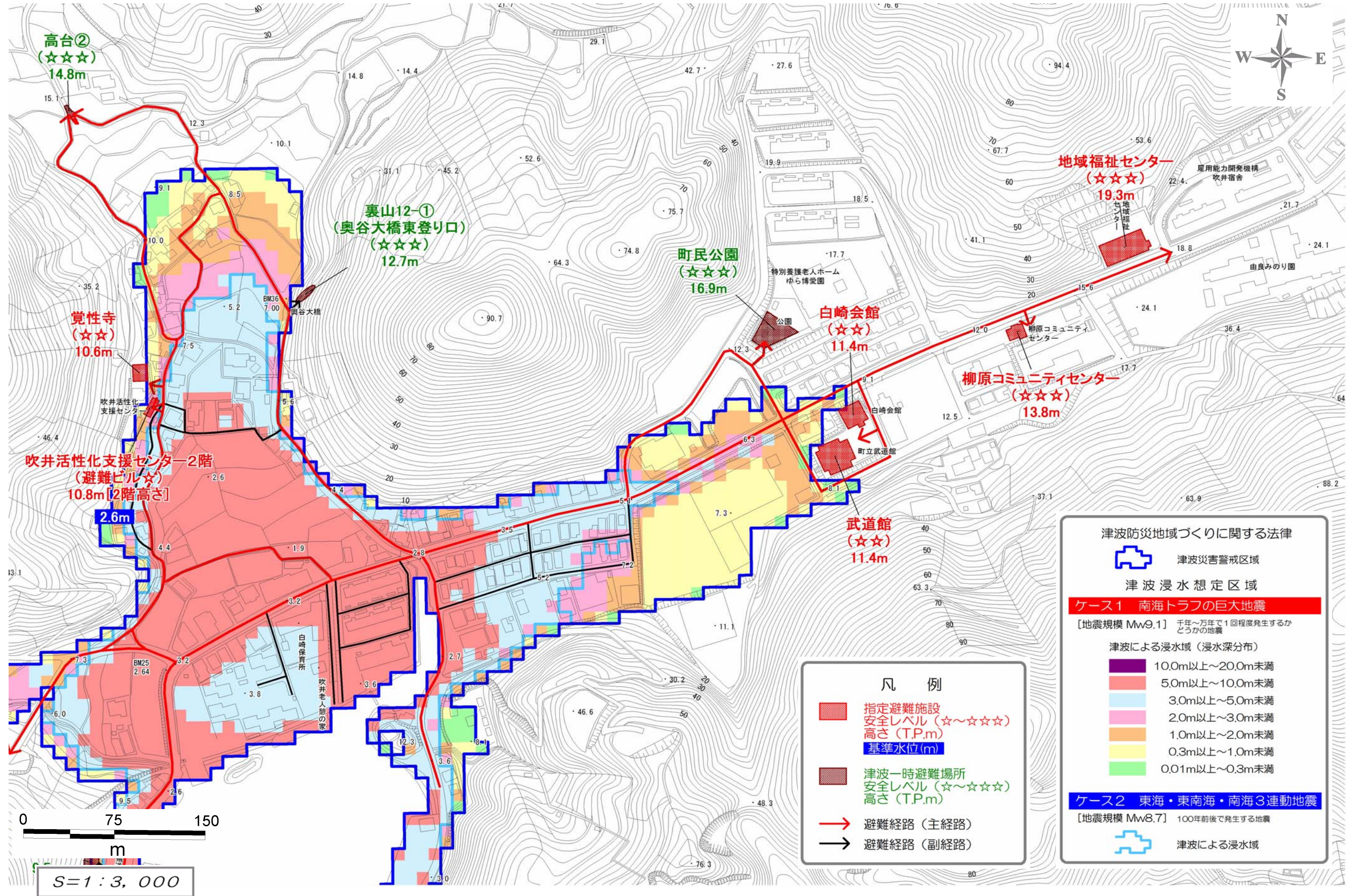
※基準水位:津波が建物等に衝突した際のせり上がりを考慮したもので、地盤面からの高さ[水深]を示す。町内7施設の避難ビルについては、基準水位を表記した。

【吹井区】 詳細浸水想定図（避難経路図）



※基準水位：津波が建物等に衝突した際のせり上がりを考慮したもので、地盤面からの高さ[水深]を示す。町内7施設の避難ビルについては、基準水位を表記した。

【柳原区】 詳細浸水想定図（避難経路図）



※基準水位：津波が建物等に衝突した際のせり上がりを考慮したもので、地盤面からの高さ[水深]を示す。町内7施設の避難ビルについては、基準水位を表記した。